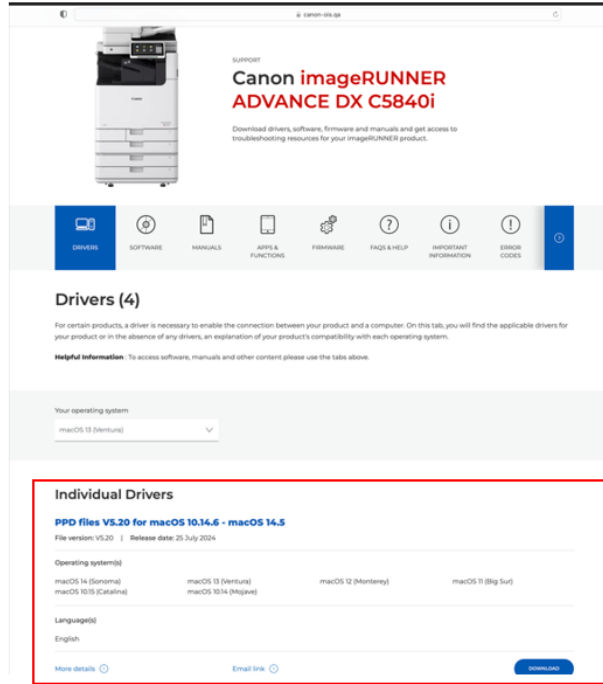


## QU Student Print Instructions for MAC OS (10.14 and above)

- 1) Go to the Canon website to download the printer driver for MAC OS.  
Select your operating system and then click download.  
Kindly note Canon MAC Printing would only be supported for MAC OS version 10.10 and above.

<https://www.canon-europe.com/support/business/products/office-printers/imagerunner/advance-dx/imagerunner-advance-dx-c5850i.html?type=drivers&language=EN&os=all>



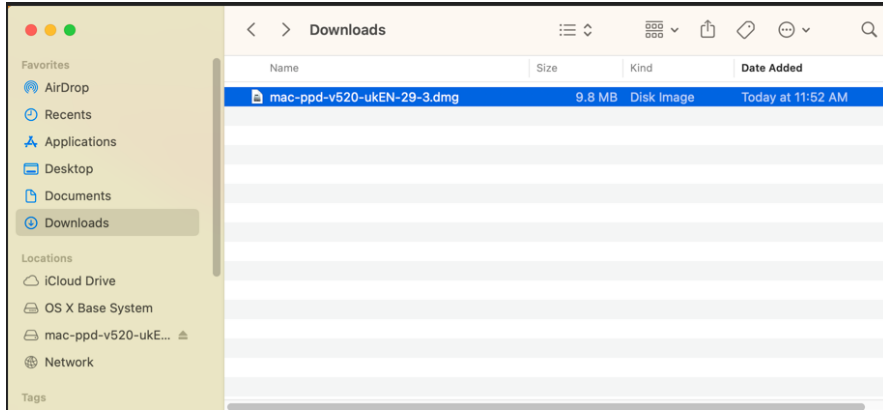
Go to downloads on the MAC and double click the file which was downloaded.

## تعليمات الطباعة الخاصة بطلبة جامعة قطر لنظام التشغيل MAC OS (10.14 وما اعلى)

- 1) انتقل إلى موقع Canon الإلكتروني لتنزيل برنامج تشغيل الطباعة لنظام التشغيل. MAC OS.  
حدد نظام التشغيل الخاص بك، ثم انقر فوق تنزيل.  
يرجى ملاحظة أن Canon MAC Printing لا يدعم إلا نظام التشغيل MAC OS الإصدار 10.10 والإصدارات الأحدث.

انتقل إلى التنزيلات على جهاز MAC الخاص بك وانقر نقرًا مزدوجًا فوق الملف الذي تم تنزيله.



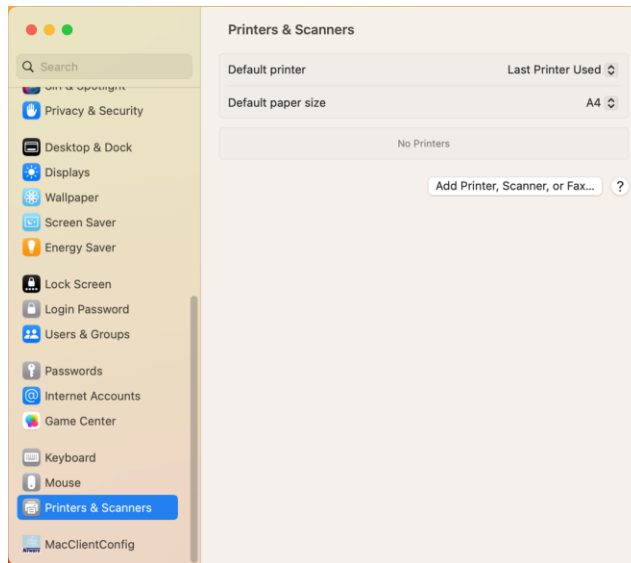


## 2) How to connect to printer

## 2) كيفية الاتصال بالطابعة

Open Printers and Scanners in the System Preferences.

افتح الطابعات والمسحات الضوئية في تفضيلات النظام



Click "Add printer, Scanner or Fax"

انقر فوق "إضافة طابعة أو ماسح ضوئي أو فاكس"

Select Type: **WINDOWS PRINTER VIA SPOOLSS**

اختر النوع **WINDOWS PRINTER VIA SPOOLSS:**

Url: **smb://print.qu.edu.qa/QUPrintSTMAC**

الرابط Url:

Name: **QUPrintSTMac**

**smb://print.qu.edu.qa/QUPrintSTMAC**

Use: Select **Other** and select the Canon driver downloaded

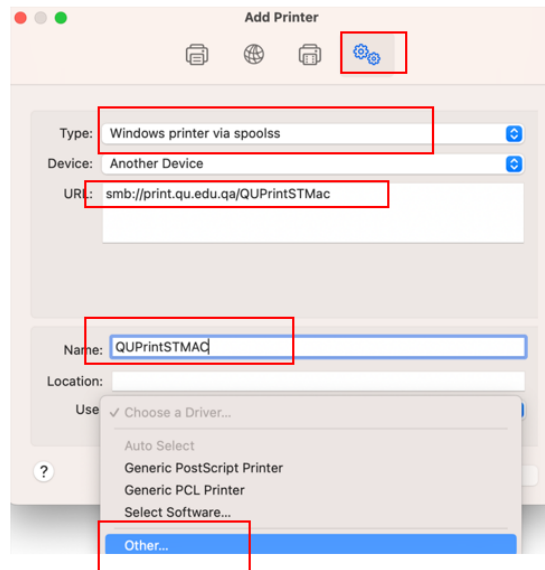
Name: **QUPrintSTMac**

and **ADD** the printer

Use: حدد أخرى وحدد برنامج تشغيل Canon المحمل سابقا

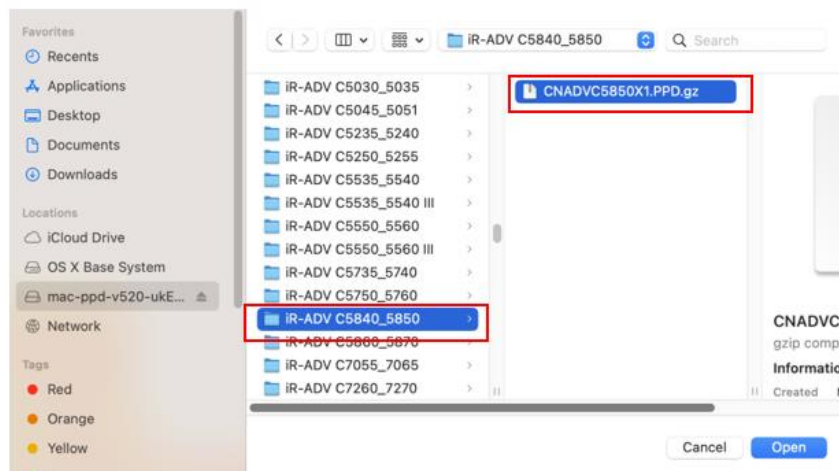
وأضف الطابعة





Scroll down to choose the folder "IR-ADV-C5840\_5850" and then select the driver inside it as shown.

قم بالتمرير للأسفل لاختيار المجلد "IR-ADV-C5840\_5850" ثم قم باختيار برنامج التشغيل بداخله كما هو موضح.



Click Add and then click OK.

انقر فوق إضافة ثم انقر فوق موافق.





Setting up 'QUPrintSTMAC...'

Make sure your printer's options are accurately shown here so you can take full advantage of them.

Paper Deck Unit

Paper Source Options: Off ⌵

Output Options: Off ⌵

Copy Tray

Puncher

Paper Folding Unit L1

Secure Printing Function of Device

Cancel

OK

Now give a Print Command and Choose **QUPrintSTMAC** from the printers and enter you QU Credentials in the format **quad\username** when it prompts for the Name and Password (Optional: You can Check Remember this password if you want to save it).

الآن قم بإعطاء أمر الطباعة واختر **QUPrintSTMAC** من الطابعات وأدخل بيانات اعتماد جامعة قطر بالتنسيق **quad\username** عندما يطالبك بالاسم وكلمة المرور (اختياري: يمكنك التحقق من تذكر كلمة المرور هذه إذا كنت تريد حفظها).

Enter your name and password for the printer "QUPrintSTMAC".

Name: quad\ [redacted]

Password: [redacted]

Remember this password in my keychain

Cancel OK

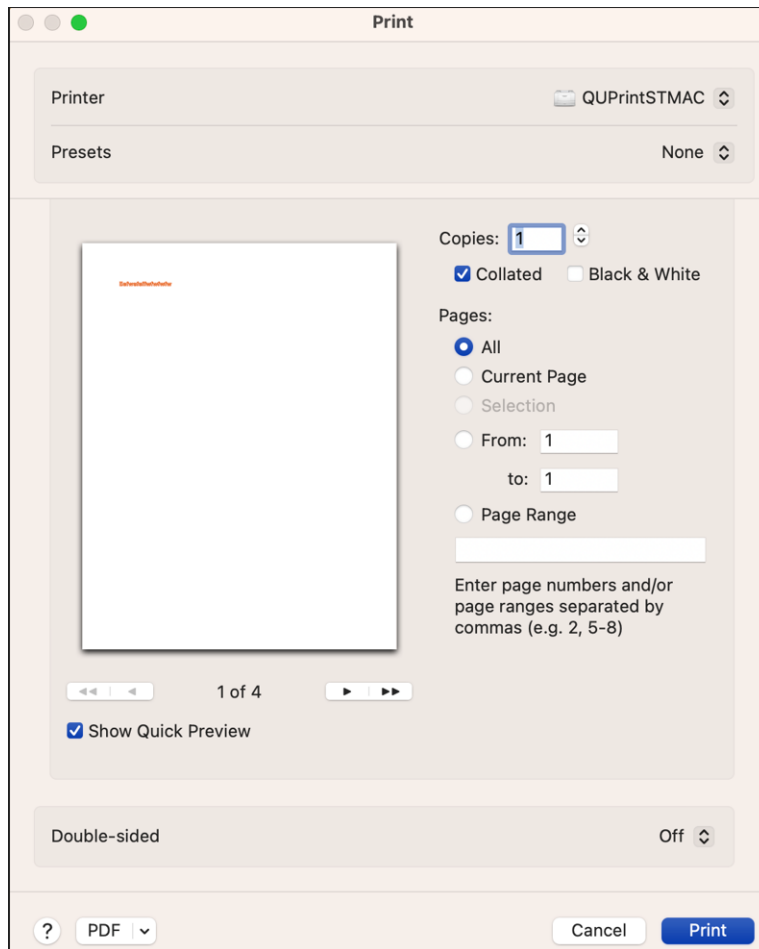
3) Paper finisher options:

On the computer you can choose Color / black and white .

3) خيارات إنهاء الورقة

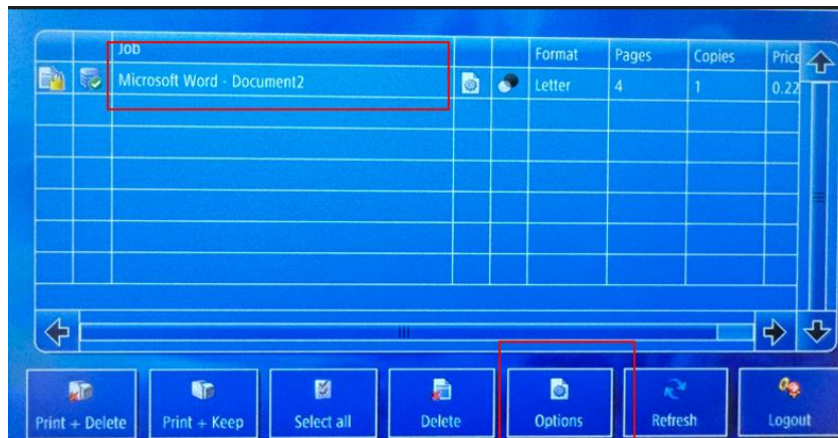
على الكمبيوتر يمكنك اختيار اللون / أبيض وأسود





For Stapling options , login to printer , select document to print and choose options.

للحصول على خيارات التدييس، قم بتسجيل الدخول إلى الطابعة، وحدد المستند المراد طباعته، ثم اختر خيارات.



The image shows a printer settings interface with the following options:

- Color Mode: Automatically
- Stapling: Stapling Left Upper
- Eco Stapling: No
- Copy Count: 1
- Page Range: 1 to 4
- Paper Catalog: Automatic

Buttons: Back (left arrow), Set Options (checkmark)

**Disclaimer:** Dear Student, kindly avoid double-sided printing or copying if the file contains pages of different sizes or a combination of color and black-and-white, to prevent some technical issues for the printer in calculating the fees correctly.

**تنويه:** عزيزي الطالب يرجى عدم الطباعة أو التصوير بوجهين للورقة في حال احتواء الملف على صفحات بأحجام مختلفة أو المزج بين صفحات ملونة وصفحات بالأبيض والأسود، وذلك لتفادي بعض الصعوبات التقنية للطابعة في احتساب الرسوم بصورة صحيحة حالياً.

